



# Energan® Pansenstarter

## ERGÄNZUNGSFUTTERMITTEL FÜR KÄLBER, RINDER, SCHAFE, ZIEGE ZUR ANREGUNG DER VORMAGENTÄTIGKEIT

**ZUSAMMENSETZUNG:** Calciumpropionat, Propylenglyko 14,8%, getrocknete Bierhefe 10%, Enzianpulver 5%.

**ZUSATZSTOFFE PRO KG:** Konservierungsmittel: Kaliumsorbat (1k202): 2200 mg \*\*.

\*\* 1 Patrone enthält etwa 1385,9 mg Kaliumsorbat.

**ANALYTISCHE BESTANDSTEILE:** Rohprotein 4,9%, Rohfaser < 2%, Rohöle & -fette 0,85%, Rohasche 17,55%, Calcium 6,75%, Natrium 0,014%, Feuchte 54,6%.

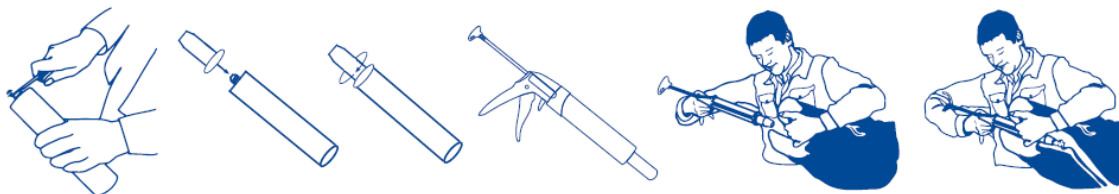
**FÜTTERUNGSEMPFEHLUNG:** Energan Pansenstarter wird gewöhnlich für 2 - 4 Tage ein- oder zweimal täglich verabreicht. Ausgewachsene Rinder: 1 Patrone täglich, Junge Rinder (nach dem Absetzen) ½ Patrone täglich, Schafe und Ziegen: ½ Patrone täglich.

Enzianpulver hilft, das Wiederkäuen, den Appetit und die Verdauung anzuregen. Inaktivierte Bierhefe ist eine sehr wertvolle Protein- und Phosphorquelle, die die Pansenflora stimuliert. Energieversorgung durch Propylenglycol.

Es wird empfohlen, vor der Verfütterung oder Verlängerung der Gabe den Rat eines Tierarztes einzuholen.

**ANWENDUNG:** 1. Schneiden Sie den Verschluss der Patrone mit einem Messer ab. 2. Drehen Sie den beiliegenden Applikator auf. 3. Setzen Sie die Patrone in die Energan-Dosierpistole ein. 4. Fassen Sie mit der freien Hand den Maulwinkel des Tieres. 5. Führen Sie die Patrone in Richtung des Zungenrückens ins Maul ein. 6. Entleeren Sie die Patrone so langsam, dass das Tier den Inhalt abschlucken kann\*, sobald der Griff der Pistole mit den Zähnen in einer Linie liegt.

\* Nur an Tiere mit normalem Schluckreflex verabreichen.



**LAGERUNG:** Bei Raumtemperaturen lagern, nicht einfrieren. Ausserhalb der Reichweite von Kindern aufbewahren.

**NETTOGEWICHT:** 3900 g (12 x 325 g)

**VERTRIEB:** Virbac Schweiz AG, Cherstrasse 4, CH-8152 Glattbrugg (CH32462)

**HERSTELLER UND VERANTWORTLICH FÜR DIE KENNZEICHNUNG:**

αFR 95 355 023

Virbac, 1ère avenue 2065m LID, 06516 Carros, Frankreich FR06 033 044

*Informationsstand:* März 2024