



Energan® Ketose

DIÄT-ERGÄNZUNGSFUTTERMITTEL FÜR MILCHKÜHE UND MUTTERSCHAFE ZUR VERRINGERUNG DER KETOSEGEFAHR

ZUSAMMENSETZUNG: Propan-1,2-diol 57 %, Calciumpropionat, Glycerin 2 %.

ZUSATZSTOFFE PRO KG: Spurenelemente: Se (Natriumselenit, 3b801) 1,8 mg **, Konservierungsmittel: Kaliumsorbat (1k202) 2200 mg **.

** 1 Patrone liefert 0,54 mg Selen und 795,62 mg Kaliumsorbat.

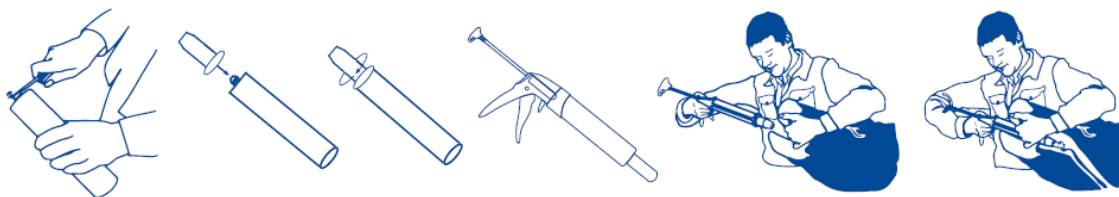
ANALYTISCHE BESTANDSTEILE: Rohprotein 3,45%, Rohfaser 2,50%, Rohöle & -fette 0,6%, Rohasche 1,9%, Natrium 0,006%, Feuchte 19,0%.

FÜTTERUNGSEMPFEHLUNG: *Milchkühe:* 1) Bei Anzeichen einer Stoffwechselveränderung (zwischen 3 Wochen vor und 6 Wochen nach dem Abkalben): 1 Patrone Energan Ketose zweimal täglich für 2 – 4 Tage. 2) Begleitend zu einer Ketosebehandlung: 1 Patrone Energan Ketose zweimal täglich, gemäss Anweisung des Tierarztes.

Mutterschafe: Um die Lammzeit (zwischen 6 Wochen vor und 3 Wochen nach der Geburt): 1/3 Patrone dreimal täglich, gemäss Anweisung des Tierarztes.

Während der Verabreichung von Calcium- oder Natriumpropionaten am Ende der Trächtigkeit ist eine Bewertung des Mineralgleichgewichts in Verbindung mit dem Risiko einer Hypokalzämie nach der Geburt vorzunehmen. Es wird empfohlen, vor der Verfütterung oder Verlängerung der Gabe den Rat eines Tierarztes einzuholen.

ANWENDUNG: 1. Schneiden Sie den Verschluss der Patrone mit einem Messer ab. 2. Drehen Sie den beiliegenden Applikator auf. 3. Setzen Sie die Patrone in die Energan-Dosierpistole ein. 4. Fassen Sie mit der freien Hand den Maulwinkel des Tieres. 5. Führen Sie die Patrone in den Schlund ein, indem Sie diese vorsichtig in Richtung des Zungengrundes vorschieben. 6. Sobald sich der Griff der Dosierpistole auf Höhe der Vorderzähne befindet, entleeren Sie die Patrone synchron zu den Schluckbewegungen des Tieres. Nur an Tiere mit normalem Schluckreflex verabreichen.



LAGERUNG: Bei Raumtemperaturen lagern. Ausserhalb der Reichweite von Kindern aufbewahren.

NETTOGEWICHT: 3600 g (12 x 300 g)

VERTRIEB: Virbac Schweiz AG, Cherstrasse 4, CH-8152 Glattbrugg (CH32462)

HERSTELLER UND VERANTWORTLICH FÜR DIE KENNZEICHNUNG:

αFR 95 355 023

Virbac, 1ère avenue 2065m LID, 06516 Carros, Frankreich FR06 033 044

Informationsstand: Januar 2024