

# Energan® Calcium

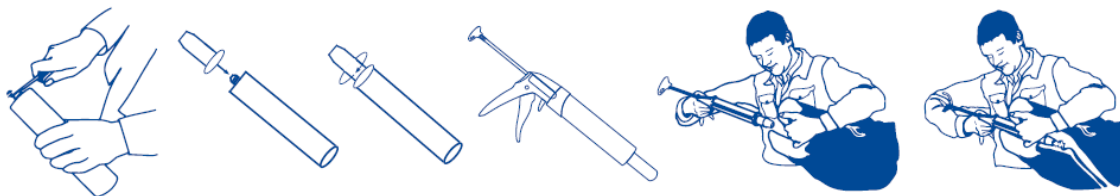
## DIÄT-ERGÄNZUNGSFUTTERMITTEL FÜR MILCHKÜHE; ZUR VERRINGERUNG DES RISIKOS VON MILCHFIEBER UND SUBKLINISCHER HYPOKALZÄMIE

**ZUSAMMENSETZUNG:** Kalziumpropionat 3,5%, Kalziumchlorid 11%, Dikalziumphosphat 2,6%, Magnesiumoxid 0,97%, Propylenglykol 1,5%.

**ANALYTISCHE BESTANDSTEILE:** Rohprotein < 0,5%, Rohfaser 1,2%, Rohöle & -fette < 0,5%, Rohasche 29,05%, Calcium 12%, Natrium 0,01%, , Magnesium 0,62%, Feuchtigkeit 52%.

**FÜTTERUNGSEMPFEHLUNG:** Fütterungsdauer: Von den ersten Geburtsanzeichen bis zwei Tage nach der Geburt. *Zur Optimierung der Kalziumversorgung:* 1) 1 Patrone Energan Calcium bei den ersten Geburtsanzeichen (in der Regel 2 - 6 Stunden vor dem Abkalben), 2) 1 Patrone Energan Calcium 8 - 12 Stunden später. *Begleitend zu einer Milchfieberbehandlung:* 1) 1 Patrone Energan Calcium 2 - 4 Stunden nach der Behandlung durch den Tierarzt, 2) 1 Patrone Energan Calcium 8 - 12 Stunden später. Vor der Verwendung des Futtermittels den Rat eines Fütterungsexperten oder Tierarzt einholen.

**ANWENDUNG:** 1. Schneiden Sie den Verschluss der Patrone mit einem Messer ab. 2. Drehen Sie den beiliegenden Applikator auf. 3. Setzen Sie die Patrone in die Energan-Dosierpistole ein. 4. Fassen Sie mit der freien Hand den Maulwinkel des Tieres. 5. Führen Sie die Patrone in den Schlund ein, indem Sie diese vorsichtig in Richtung des Zungengrundes vorschieben. 6. Sobald sich der Griff der Dosierpistole auf Höhe der Vorderzähne befindet, entleeren Sie die Patrone synchron zu den Schluckbewegungen des Tieres. Nur an Tiere mit normalem Schluckreflex verabreichen.



**LAGERUNG:** Bei Raumtemperaturen lagern, nicht einfrieren. Ausserhalb der Reichweite von Kindern aufbewahren.

**NETTOGEWICHT:** 4080 g (12 x 340 g)

**VERTRIEB:** Virbac Schweiz AG, Cherstrasse 4, CH-8152 Glattbrugg (CH32462)

**HERSTELLER UND VERANTWORTLICH FÜR DIE KENNZEICHNUNG:**

αFR 95 355 023

Virbac, 1ère avenue 2065m LID, 06516 Carros, Frankreich FR06 033 044

*Informationsstand:* März 2024